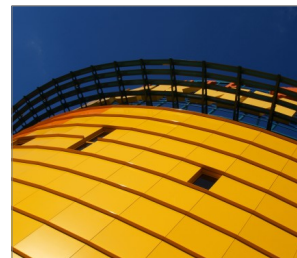


R-FF1-L-A4 Diblu din plastic premium (oțel inoxidabil A4, cap înecat)

Diblu din plastic cu cap înecat și șurub din oțel inoxidabil A4 pentru fixări externe



Aprobări și Rapoarte

• ETA-12/0398



Informații despre produs

Caracteristici

- Șurubul din oțel inoxidabil A4 asigură protecție înaltă anticorozivă pentru aplicațiile externe
- Capul înecat asigură fixarea la același nivel cu suprafața în materialele moi, garantând o instalare estetică
- Nailon special conceput pentru o capacitate mare de încărcare la utilizare pentru toate categoriile de materiale de bază conform ETAG 020 (A, B, C, D)
- Designul special al diblului din plastic asigură stabilitatea instalării în toate substraturile
- Geometria diblului asigură expandarea în toate direcțiile

Aplicații

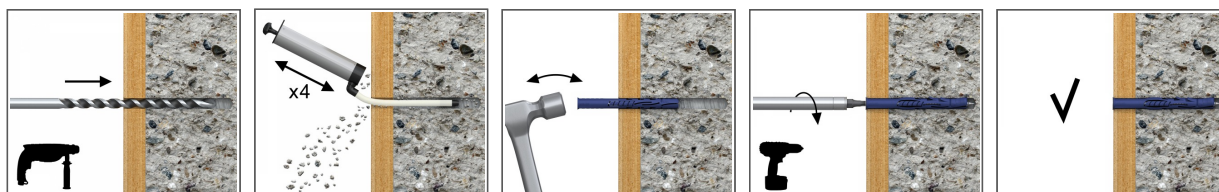
- Rame de uși și ferestre
- Uși de garaj
- Porți
- Uși industriale
- Fațade ventilate
- Rafturi / Dulapuri de perete
- Antene de satelit
- Rafturi
- Mâini curente
- Țevi de cablu

Material de bază

Informații tehnice

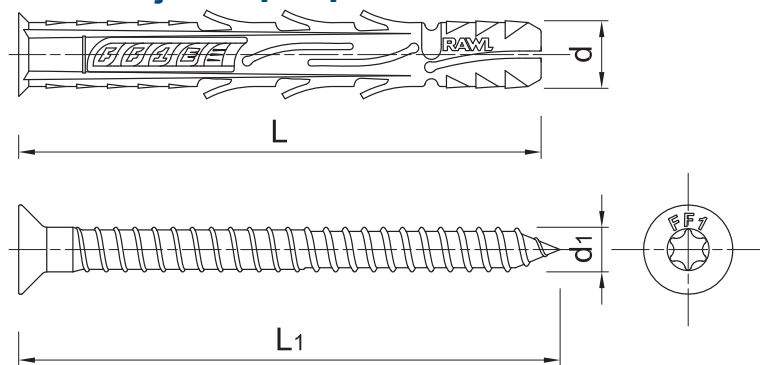
- Beton \geq C12 / 15 (categoria de utilizare A)
- Cărămidă solidă (categorie utilizare B)
- Cărămidă silico-calcaroasă plină (categorie utilizare B)
- Cărămidă cu găuri (categorie utilizare C)
- Cărămidă silico-calcaroasă cu goluri (categorie utilizare C)
- Bloc cu goluri din beton ușor (categorie utilizare C)
- Beton aerat (categorie utilizare E)
- Beton \geq C12 / 15 (categoria de utilizare A)
- Cărămidă solidă (categorie utilizare B)
- Cărămidă silico-calcaroasă plină (categorie utilizare B)

Ghid de instalare



1. Realizați o gaură având diametrul și adâncimea cerute.
2. Loviți ușor diblul cu ciocanul până când atingeți adâncimea de acorare.
3. Strângeți șurubul.

Informații despre produs



Mărime	Cod produs	Diblu		Șurub		Element de instalat			Șurubelniță
		Diametru	Lungime	Diametru	Lungime	Grosime maximă		Diametru gaură	
		d	l	d ₁	L1	t _{fix} 50	t _{fix} 70	d _f	
[mm]									
Ø8	R-FF1-N-08L080-A4	7.8	80	5.8	87	30	10	8	T30
	R-FF1-N-08L100-A4	7.8	100	5.8	107	50	30	8	T30
	R-FF1-N-08L120-A4	7.8	120	5.8	127	70	50	8	T30
Ø10	R-FF1-N-10L080-A4	9.8	80	7	87	30	10	10	T40
	R-FF1-N-10L100-A4	9.8	100	7	107	50	30	10	T40
	R-FF1-N-10L120-A4	9.8	120	7	127	70	50	10	T40
	R-FF1-N-10L140-A4	9.8	140	7	147	90	70	10	-
	R-FF1-N-10L160-A4	9.8	160	7	167	110	90	10	T40
	R-FF1-N-10L200-A4	9.8	200	7	207	150	130	10	T40
	R-FF1-N-10L240-A4	9.8	240	7	247	190	170	10	T40
	R-FF1-N-10L300-A4	9.8	300	7	307	250	230	10	T40

Parametri instalare

Substrat		A, B, C	D	A, B, C	A, B, C	D
Diametru	d [mm]	8	8	10	10	10
Adâncimea efectivă de instalare	h _{ef} [mm]	50	70	50	70	70
Diametru gaură în substrat	d ₀ [mm]	8	8	10	10	10
Adâncime minimă gaură în substrat	h ₀ [mm]	60	80	60	80	80
Adâncime minimă de instalare	h _{nom} [mm]	50	70	50	70	70
Grosime minimă substrat	h _{min} [mm]	100	100	100	100	100
Distanță minimă între ancore	s _{min} [mm]	60	200	90	95	70
Distanță minimă față de margine	c _{min} [mm]	60	100	80	80	70
Cuplu maxim de instalare	T _{inst} [Nm]	9	3.6	16	16	4.3
Șurubelniță	-	T30	T30	T40	T40	T40

Date performanță de bază

Date referitoare la performanță pentru fixarea unică fără a influența distanța față de margine și spațiere

Substrat	SARCINĂ SPECIFICĂ F _{Rk}	Beton min. C12/15	Beton min. C16/20	Cărămidă solidă min. 50MPa	Cărămidă solidă min. 20MPa	Cărămidă silico-calcaroasă	Cărămidă silico-calcaroasă	Cărămidă cu goluri verticale min.	Cărămidă cu goluri verticale min.	Cărămidă silico-calcaroasă cu	Bloc cu goluri din beton ușor min.	Cărămidă cu goluri min. 12MPa	Cărămidă cu goluri min. 15MPa	Cărămidă cu goluri min. 7.5MPa	Beton aerat 2MPa	Beton aerat 6MPa
		Ø8, Adâncimea efectivă de instalare 50 mm	[kN]	1.50	2.00	-	1.50	-	1.50	0.75	0.40	0.50	0.90	0.60	1.20	-
Ø8, Adâncimea efectivă de instalare 70 mm	[kN]	-	-	-	-	-	-	-	-	-	-	-	-	-	0.40	0.90
Ø10, Adâncimea efectivă de instalare 50 mm	[kN]	1.20	2.00	-	-	1.50	-	-	-	-	-	-	-	-	-	-
Ø10, Adâncimea efectivă de instalare 70 mm	[kN]	4.00	5.50	5.00	-	-	-	1.50	1.50	3.50	0.90	0.90	0.75	0.75	0.40	0.90

Date performanță de bază

Substrat		[kN]	Beton min. C12/15	Beton min. C16/20	Cărămidă solidă min. 50MPa	Cărămidă solidă min. 20MPa	Cărămidă silico-calcaroasă	Cărămidă silico-calcaroasă	Cărămidă cu goluri verticale min.	Cărămidă cu goluri verticale min.	Cărămidă cu goluri cu silico-calcaroasă	Bloc cu goluri din beton ușor min.	Cărămidă cu goluri min. 12MPa	Cărămidă cu goluri min. 15MPa	Cărămidă cu goluri min. 7.5MPa	Beton aerat 2MPa	Beton aerat 6MPa
			SARCINĂ DE PROIECTARE F_{Rd}														
Ø8, Adâncimea efectivă de instalare 50 mm	[kN]	0.83	1.11	-	0.60	-	0.60	0.30	0.16	0.20	0.36	0.24	0.48	-	-	-	
Ø8, Adâncimea efectivă de instalare 70 mm	[kN]	-	-	-	-	-	-	-	-	-	-	-	-	-	0.20	0.45	
Ø10, Adâncimea efectivă de instalare 50 mm	[kN]	0.67	1.11	-	-	0.60	-	-	-	-	-	-	-	-	-	-	
Ø10, Adâncimea efectivă de instalare 70 mm	[kN]	2.22	3.92	2.00	-	-	-	0.60	0.60	1.40	0.36	0.36	0.30	0.30	0.20	0.45	
SARCINĂ RECOMANDATĂ F_{rec}																	
Ø8, Adâncimea efectivă de instalare 50 mm	[kN]	0.60	0.79	-	0.43	-	0.43	0.21	0.11	0.14	0.26	0.17	0.34	-	-	-	
Ø8, Adâncimea efectivă de instalare 70 mm	[kN]	-	-	-	-	-	-	-	-	-	-	-	-	-	0.14	0.32	
Ø10, Adâncimea efectivă de instalare 50 mm	[kN]	0.48	0.79	-	-	0.43	-	-	-	-	-	-	-	-	-	-	
Ø10, Adâncimea efectivă de instalare 70 mm	[kN]	1.59	2.80	1.43	-	-	-	0.43	0.43	1.00	0.26	0.26	0.21	0.21	0.14	0.32	

Date tehnice

Cod produs	Diblu	Șurub		Cantitate [buc]			Greutate [kg]			Coduri de bare
	Diametru [mm]	Lungime [mm]	Cutie	Exterior	Palet	Cutie	Exterior	Palet		
R-FF1-N-08L080-A4 ₁₎	7.8	5.8	87	50	800	19200	0.91	14.5	378.1	5906675329536
R-FF1-N-08L100-A4 ₁₎	7.8	5.8	107	50	800	19200	1.12	17.9	459.9	5906675329543
R-FF1-N-08L120-A4 ₁₎	7.8	5.8	127	50	800	19200	1.35	21.6	549.0	5906675329550
R-FF1-N-10L080-A4 ₁₎	9.8	7	87	50	400	9600	1.40	11.2	298.9	5906675079165
R-FF1-N-10L100-A4 ₁₎	9.8	7	107	25	400	9600	0.87	13.9	363.0	5906675079172
R-FF1-N-10L120-A4 ₁₎	9.8	7	127	25	300	7200	1.06	12.7	334.0	5906675079189
R-FF1-N-10L140-A4 ₁₎	9.8	7	147	25	300	7200	1.22	14.7	381.5	5906675079196
R-FF1-N-10L160-A4 ₁₎	9.8	7	167	25	300	7200	1.39	16.7	431.1	5906675079202
R-FF1-N-10L200-A4 ₁₎	9.8	7	207	25	25	6000	1.72	1.72	442.8	5906675039152
R-FF1-N-10L240-A4 ₁₎	9.8	7	247	25	25	3000	2.1	2.1	279.8	5906675039169
R-FF1-N-10L300-A4 ₁₎	9.8	7	307	10	10	3120	1.05	1.05	357.6	5906675039176

1) ETA-12/0398